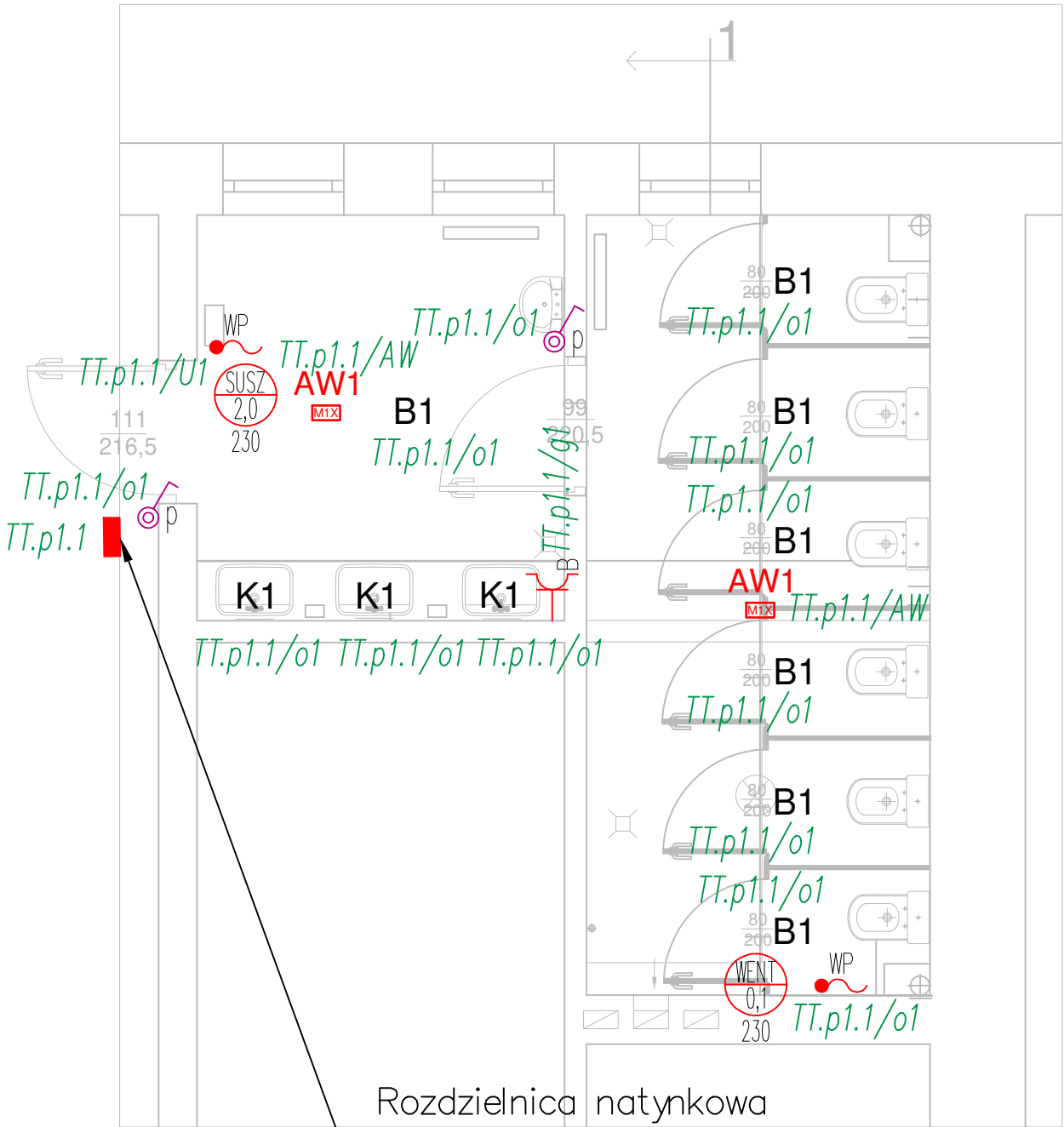


Uwaga: Rozdzielnicę toalety zasilić z najbliższej istniejącej puszki. Zaleca się w przyszłości wykonanie nowego zasilania do rozd. toalety z rozd. T-2a

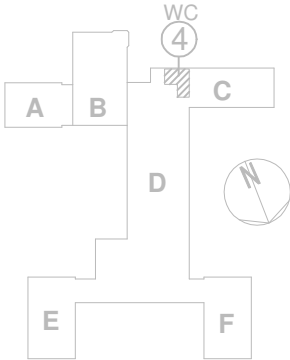
6 1 PIĘTRO  
WC DĄMSKIE



Rozdzielnica natynkowa  
toalety TT.p1.1  
(lokalizacja ponad drzwiami)

RZUT 1 PIĘTRA 1:50

LOKALIZACJA WC  
1 PIĘTRO



LEGENDA OPRAW OŚWIETLENIOWYCH

- B1 moc: maksymalnie 11W, strumień świetlny: minimum 1510lm, IP44
- B2 moc: maksymalnie 16W, strumień świetlny: minimum 2090lm, IP54
- K1 moc: maksymalnie 11W, strumień świetlny: minimum 1390lm, IP44
- AW1 prostokątna oprawa awaryjna, optyka symetryczna, montaż natynk/podtynk, IP65, IK08, czas podtrzymania 1h, Autotest, Bateria LiFePO4, strumień świetlny 371 lm
- Gniazdo wtyczkowe, pojedyncze, podtynkowe  
16 A; 250 V; IP44
- Wypust przyłączeniowy
- Urządzenie zasilane energią elektryczną
- Łącznik oświetleniowy, jednobiegunowy  
podtynkowy (p)  
bez lampki sygnalizacyjnej  
16 A; 250 V; IP44
- Łącznik oświetleniowy, schodowy  
podtynkowy (p)  
bez lampki sygnalizacyjnej  
16 A; 250 V; IP44
- Rozdzielnica projektowana

D S W PROJEKT SP. Z O.O.

adres: ul. Św. Barbary 14/36, 41-516 Chorzów  
e-mail: dsw@dswprojekt.pl  
telefon: 736 249 068  
strona: dswprojekt.pl

TEMAT:  
OPRACOWANIE DOKUMENTACJI PROJEKTOWEJ PRZEBUDOWY POMIESZCZEŃ SANITARNYCH W BUDYNKU  
ZESPOŁU SZKÓŁ CHEMICZNO - MEDYCZNYCH I OGÓLNOKSZTAŁCĄCYCH W TARNOWSKICH GÓRACH

OBIEKT:  
BUDYNEK ZESPOŁU SZKÓŁ CHEMICZNO - MEDYCZNYCH I OGÓLNOKSZTAŁCĄCYCH W TARNOWSKICH  
GÓRACH, PRZY UL. OPOLSKIEJ 26

INWESTOR:  
POWIAT TARNOGÓRSKI  
UL. KARŁUSZOWIEC 5, 42-600 TARNOWSKIE GÓRY

PROJEKTANCI:  
projektant branża elektr. MGR INŻ. ŁUKASZ MARCINKOWSKI upr. nr SLK/7788/PWBE/18  
sprawdzający branża elektr. MGR INŻ. SŁAWOMIR KUBANEK upr. nr SLK/6159/PWBE/15

TEMAT RYSUNKU:

INSTALACJE  
ELEKTRYCZNE  
WC 4  
RZUT  
1 PIĘTRA

FAZA:  
PROJEKT  
TECHNICZNY

DATA:  
CZERWIEC  
2022 NR RYS.:  
E-06

SKALA:  
1:50 NR STR.: